

# 宗地图

单位: m.m<sup>2</sup>

## 双东街道双东村古榄第一经济合作社罗在天

### 住宅楼报建图批前公示

建设单位(个人): 罗在天

审批单位: 双东街道办事处

建设用地位置: 双东街道双东村古榄第一经济合作社

规划公示时间期限: 2023年1月10日至2023年1月20日(十日)

项目概况: 该项目位于双东村古榄第一经济合作社: 该项目总用地面积 57.75 平方米: 建筑占地面积 57.75 平方求: 总建筑面积约 173.25 平方米; 建筑高度 10.5 米(室外地面至屋面高度); 建筑层数地上 3 层。

详见总图及各单体图(附件)

现对该项目进行批前公示: 1、公示意见反馈方式:

(1)信函,请邮至双东街道办事处 邮政编码: 527299

(2)电话及电子邮件: 联系电话: 0766-3903637

联系人: 双东街道农业农村办公室

2、有效反馈意见时间: 公示期间

3、公示内容见罗定市双东街道办事处

(网址: <http://www.luoding.gov.cn/yfldsd/gkmlpt/index>) 和项目现场

邮箱: ldsdnb@126.com

4. 有效反惯意见方式: 书面或电话。并请留下真实姓名、电话、联系方式

罗定市双东街道办事处

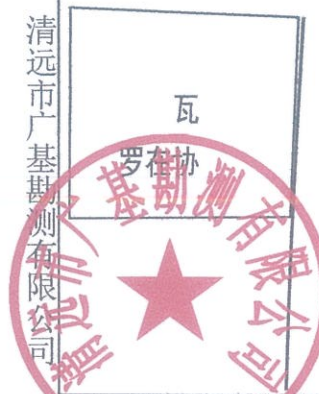
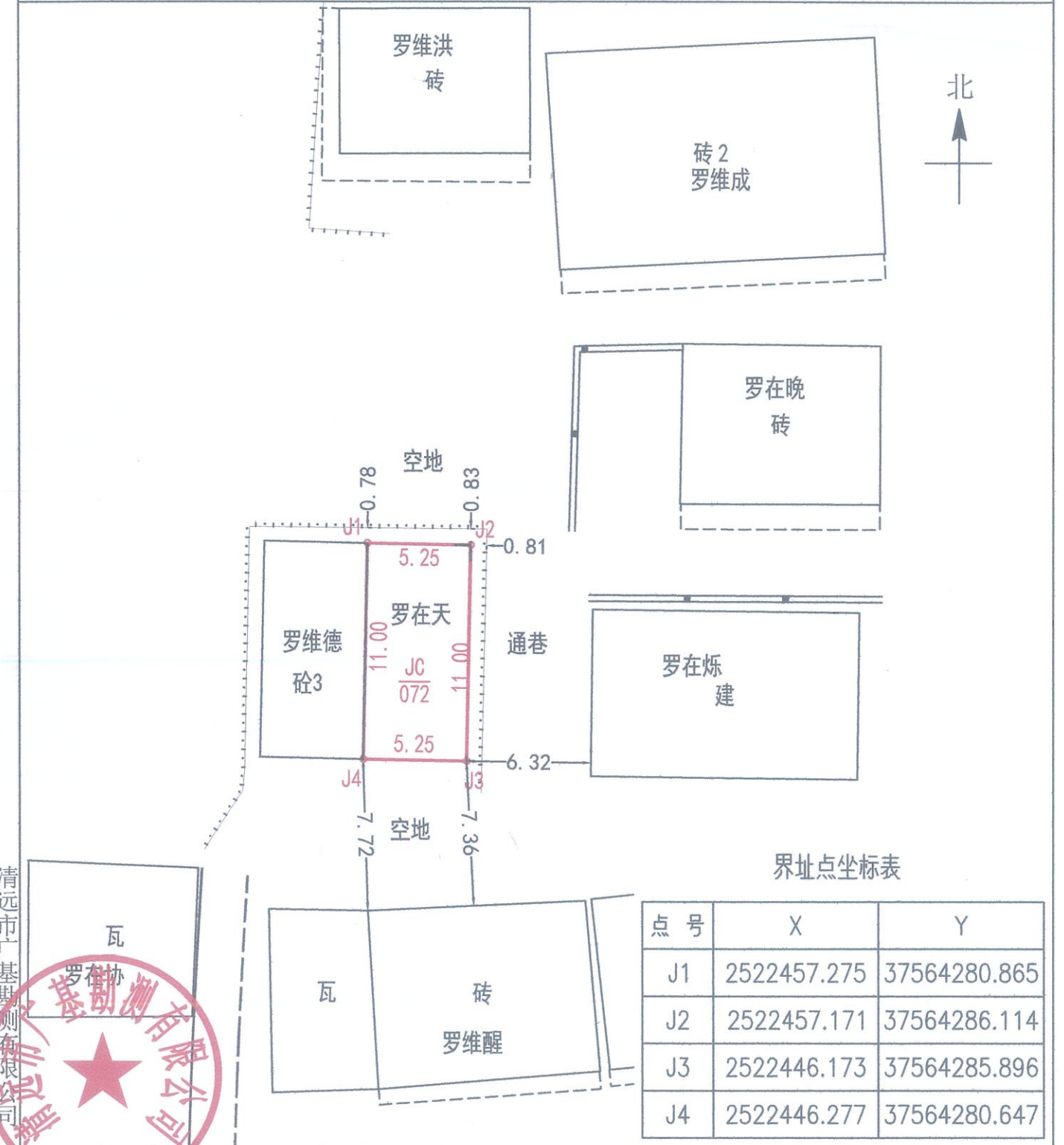
2023年1月10日

宗地代码:

土地权利人: 罗在天

所在图幅号: 2522.25-37564.25

宗地面积: 57.75m<sup>2</sup>



2022年06月解析法测绘界址点  
制图日期: 2022年06月10日  
审核日期: 2022年06月10日

比例尺: 1: 300

制图者: 黄龙  
审核者: 黄永翼